

AVS - Umstellung Optimierung auf Verkauf

25.11.2003

1. Selektion aller Lagerartikel

Über 'Information - Artikel - erweiterte Suche' werden alle Lagerartikel selektiert:

The screenshot shows the 'Stammdaten Artikel - erweiterte Suche' dialog box. The 'Lagerartikel' checkbox is checked and highlighted with a red circle. Other options include 'Besorger' and 'Sonstige'. The dialog also contains various search criteria fields and checkboxes for filtering results.

Das Ergebnis könnte wie folgt aussehen:

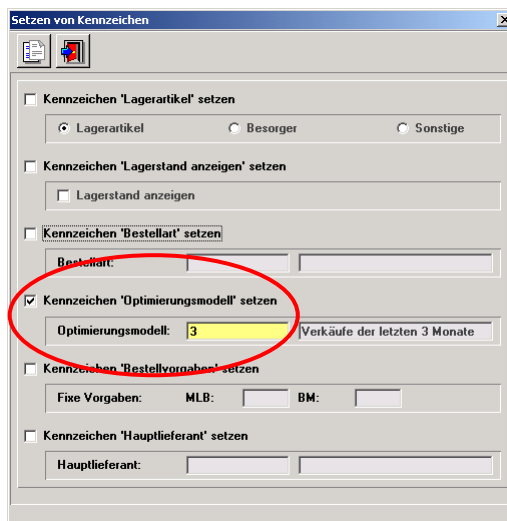
The screenshot shows the 'Stammdaten Artikel - erweiterte Suche' dialog box with a list of selected articles. The 'Kennzeichen setzen' button is highlighted with a red circle. The table below shows the details of the selected articles.

Typ	PhZnr	Bezeichnung	ST	Wvz.	RZ	KZ	Z1	Z2	LG	Lagerort	LStd.	A/K	Ablat
	0000023	ABC PFL 14X22CM	1 ST	1	*					AUTOMAT	1		
	0637654	ABC PFL 14X22CM	2 ST	1							15		
	0077103	ABDOMILON N LSG	100 ML	1	*						1		
	1311707	ACC HEX GRAN 100MG 3G BTL	20 ST	1	+		2				2		
	1311736	ACC HEX GRAN 200MG 3G BTL	20 ST	1	+		2				3		
	1311759	ACC HEX LSB TBL 100MG	20 ST	1	+		2				1		
	1311771	ACC HEX LSB TBL 200MG	20 ST	1	+		2				3		
	1311794	ACC HEX LSB TBL 600MG	10 ST	1	+		2				241		
	1256173	ACCUPRO FTBL 5MG	28 ST 0	1	+		2				7		
	1256196	ACCUPRO FTBL 10MG	28 ST	1	+		2				14		
	1256204	ACCUPRO FTBL 20MG	28 ST 0	1	+		2				4		
	1276810	ACCUZIDE FTBL	28 ST	1	+		2				5		
	1276827	ACCUZIDE FTBL FTE	28 ST	1	+		2				7		
	1263523	ACECOMB MTE TBL	28 ST 0	1	+		2				23		
	1292789	ACECOMB SEMI TBL	28 ST	1	+		2				4		
	1253111	ACECOMB TBL	28 ST	1	+		2				39		
	1297806	ACEMIN TBL 2.5MG	28 ST	1	+		2				8		
	1253080	ACEMIN TBL 5MG	28 ST	1	+		2				22		
	1253097	ACEMIN TBL 10MG	28 ST	1	+		2				55		
	1253105	ACEMIN TBL 20MG	28 ST	1	+		2				18		
	1320190	ACEMIN TBL 30MG	28 ST	1	+		2				3		
	1294179	ACFERRINF SI R	30 G	1	*						3		

Den selektierten Artikeln wird ein Optimierungsmodell zugewiesen.

2. Optimierungsmodell '3 - Verkauf' zuweisen

Mittels [Kennzeichen zuweisen] kann man den Artikeln in der Trefferliste das Optimierungsmodell '3 - Verkauf' zuweisen:

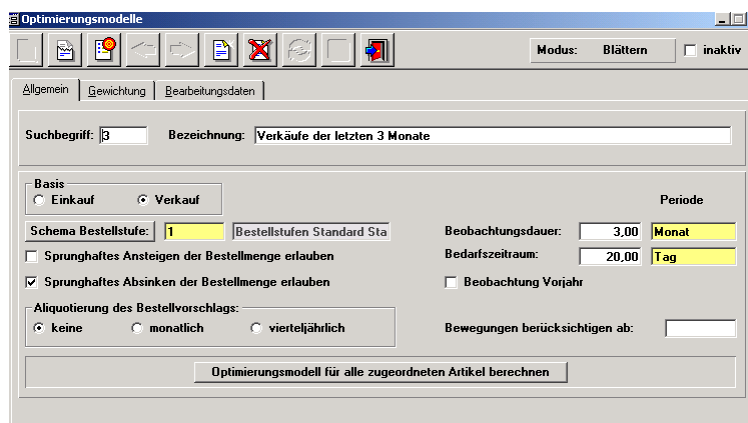


Nach Eingabe des Optimierungsmodells klicken Sie auf den Übernehmen-Pushbutton.

(Achtung - das Zuweisen kann einige Minuten dauern.)

3. Optimierungsmodell bearbeiten bzw. neu optimieren

Rufen Sie den Menüpunkt 'Information - Diverse Stammdaten - Optimierungsmodelle' auf und selektieren Sie das Optimierungsmodell '3 - Verkauf'.

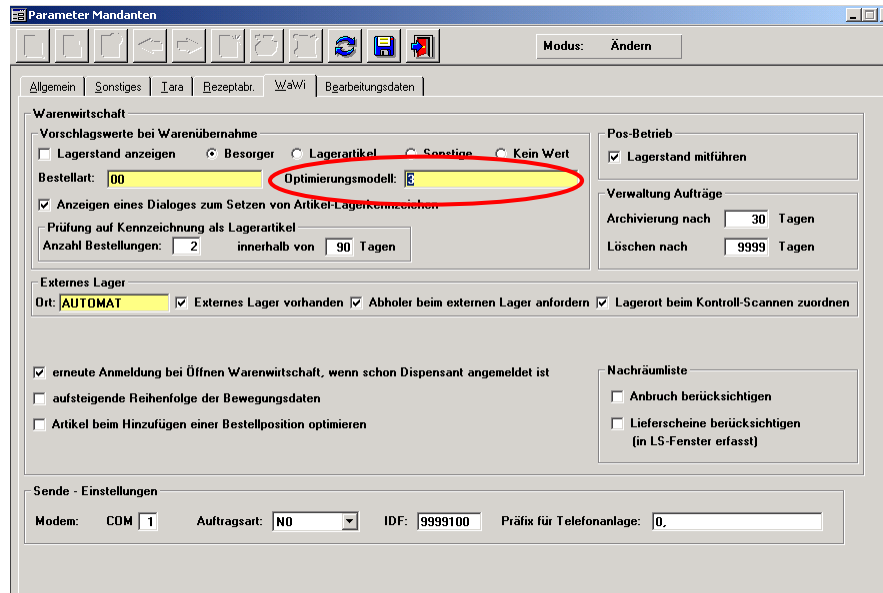


Kontrollieren bzw. ändern Sie die Einstellungen. Unter anderem können Sie auch den Suchbegriff von '3' z.B. auf 'VK' ändern.

Optimieren Sie anschließend alle Artikel durch Klick auf den Button [Optimierungsmodell für alle zugeordneten Artikel berechnen].

4. Standard-Optimierungsmodell einstellen

Damit bei neuen Lagerartikeln gleich das richtige Optimierungsmodell vorgeschlagen wird, muss eine Mandanteneinstellung geändert werden (Verwaltung - Einstellungen - Mandant):



5. Sonstiges

Artikel, für die es keine Verkäufe gibt (z.B. Ultrascic, Ultrabas) müssen nicht unbedingt mit einem Optimierungsmodell, welches auf Basis der Einkäufe rechnet, gekennzeichnet werden. Ist bei einem Artikel kein Verkauf vorhanden, wird - obwohl im Optimierungsmodell 'Verkauf' eingestellt ist - trotzdem auf Basis der Einkäufe optimiert.